



**КОМИТЕТ ИМУЩЕСТВЕННЫХ ОТНОШЕНИЙ
АДМИНИСТРАЦИИ ПЕРМСКОГО МУНИЦИПАЛЬНОГО РАЙОНА**

РАСПОРЯЖЕНИЕ

14.06.2022

№ 2406

**Об установлении публичного
сервитута на часть земельных
участков**

В соответствии со ст. 23, гл. V.7 Земельного кодекса Российской Федерации, Федеральным законом от 25.10.2001 № 137-ФЗ «О введении в действие Земельного кодекса Российской Федерации», пп. 3.7.5 п. 3.7 разд. 3 Положения о комитете имущественных отношений администрации Пермского муниципального района, утвержденного решением Земского Собрания Пермского муниципального района Пермского края от 22.12.2016 № 178, на основании ходатайства открытого акционерного общества «Межрегиональная распределительная сетевая компания Урала» (ИНН 6671163413, ОГРН 1056604000970) (далее - ОАО «МРСК Урала») от № 34 п:

1. Установить в интересах ОАО «МРСК Урала» публичный сервитут общей площадью 18832 кв.м. на часть земельных участков:
 - с кадастровым номером 59:32:2430001:5365, расположенный по адресу: Пермский край, Пермский р-н., Юговское с/п, п. Юг, ул. Максима Горького;
 - с кадастровым номером 59:32:2430001:1519, расположенный по адресу: Пермский край, Пермский район, с/о Юговской, п. Юг, ул. М.Горького, дом 38;
 - с кадастровым номером 59:32:2430001:74, расположенный по адресу: край Пермский, р-н Пермский, с/пос. Юговское, п. Юг, ул. Пугачева, 13;
 - с кадастровым номером 59:32:2430001:1562, расположенный по адресу: Пермский край, Пермский район, Юговское с/п, п. Юг, ул. Пугачева, дом 22;
 - с кадастровым номером 59:32:2430001:1337, расположенный по адресу: Пермский край, р-н Пермский, с/п Юговское, п. Юг, ул. Пугачева, 10;
 - с кадастровым номером 59:32:2430001:5367, расположенный по адресу: Пермский край, Пермский район, Юговское с/п, п. Юг, ул. Школьная;
 - с кадастровым номером 59:32:2430001:1685, расположенный по адресу: край Пермский, р-н Пермский, с/п Юговское, п. Юг, ул. Красноармейская, 13;
 - с кадастровым номером 59:32:2430001:5363, расположенный по адресу: Пермский край, Пермский район, Юговское с/п, п. Юг, ул. Пугачева;
 - с кадастровым номером 59:32:2430001:4047, расположенный по адресу: Пермский край, Пермский район, Юговское с/пос., п. Юг, ул. Максима Горького,

28а;

- с кадастровым номером 59:32:2430001:4854, расположенный по адресу: Пермский край, Пермский район, Юговское с/п, п. Юг, ул. Пугачева;
- с кадастровым номером 59:32:2430001:107, расположенный по адресу: край Пермский, р-н Пермский, с/п Юговское, п. Юг, ул. М. Горького, дом 26а;
- с кадастровым номером 59:32:2430001:5368, расположенный по адресу: Пермский край, Пермский р-н, Юговское с/п, п. Юг, ул. Решетникова;
- с кадастровым номером 59:32:2430001:5362, расположенный по адресу: Пермский край, Пермский район, Юговское с/п, п. Юг, ул. Красноармейская;
- с кадастровым номером 59:32:2430001:1575, расположенный по адресу: Пермский край, Пермский район, с/п Юговское, п. Юг, ул. Юговская, 13;
- с кадастровым номером 59:32:2430001:5358, расположенный по адресу: Пермский край, Пермский район, Юговское с/п, п. Юг, ул. Юговская;
- с кадастровым номером 59:32:2430001:5107, расположенный по адресу: Пермский край, Пермский район, Юговское сельское поселение, п. Юг, ул. Решетникова;
- с кадастровым номером 59:32:2430001:1492, расположенный по адресу: край Пермский, р-н Пермский, с/п Юговское, п. Юг, ул. М. Горького, 6;
- с кадастровым номером 59:32:2430001:5359, расположенный по адресу: Пермский край, Пермский район, Юговское с/п, п. Юг, ул. Красина;
- с кадастровым номером 59:32:2430001:1702, расположенный по адресу: край Пермский, р-н Пермский, с/п Юговское, п. Юг, ул. Красина, дом 3;
- с кадастровым номером 59:32:2430001:4725, расположенный по адресу: Пермский край, Пермский район, Юговское с/п, п. Юг, ул. Красина, д. 5;
- с кадастровым номером 59:32:2430001:4540, расположенный по адресу: Пермский край, Пермский район, Юговское с/п, п. Юг, ул. Октябрьская;
- с кадастровым номером 59:32:2430001:4541, расположенный по адресу: Пермский край, Пермский район, Юговское с/п, п. Юг, ул. Октябрьская;
- с кадастровым номером 59:32:2430001:5365, расположенный по адресу: Пермский край, Пермский р-н., Юговское с/п, п. Юг, ул. Максима Горького;
- с кадастровым номером 59:32:2430001:5364, расположенный по адресу: Пермский край, Пермский район, Юговского с/п, п. Юг, ул. Менжинского;
- с кадастровым номером 59:32:2430001:4479, расположенный по адресу: Пермский край, Пермский район, Юговское с/п, п. Юг, ул. М. Горького, д. 12;
- с кадастровым номером 59:32:2430001:5366, расположенный по адресу: Пермский край, р-н Пермский, п. Юговское, п. Юг, ул. Октябрьская;
- с кадастровым номером 59:32:2430001:91, расположенный по адресу: Пермский край, р-н Пермский, с/п Юговское, п. Юг, ул. Октябрьская, 24;
- с кадастровым номером 59:32:2430001:1428, расположенный по адресу: Пермский край, Пермский р-н, Юговской с/о, п. Юг, ул. Октябрьская, дом 26;

- с кадастровым номером 59:32:2430001:2291, расположенный по адресу: Пермский край, р-н Пермский, с/п Юговское, п. Юг, ул. Заречная, 4;
- с кадастровым номером 59:32:2430001:5073, расположенный по адресу: Пермский край, Пермский р-н, п. Юг, ул. Максима Горького;
- с кадастровым номером 59:32:2430001:5360, расположенный по адресу: Пермский край, Пермский район, Юговское с/п, п. Юг, ул. Заречная;
- с кадастровым номером 59:32:2430001:334, расположенный по адресу: край Пермский, р-н Пермский, с/п Юговское, п. Юг, ул. Октябрьская, 43;
- с кадастровым номером 59:32:2430001:115, расположенный по адресу: край Пермский, р-н Пермский, с/пос. Юговское, п. Юг, ул. Октябрьская;
- с кадастровым номером 59:32:2430001:344, расположенный по адресу: Пермский край, Пермский р-н, Юговское с/п, п. Юг, ул. Строительная, 4;
- с кадастровым номером 59:32:2430001:4320, расположенный по адресу: Пермский край, р-н Пермский, с/п Юговское, п. Юг, ул. Заречная, 7а;
- с кадастровым номером 59:32:2430001:4321, расположенный по адресу: Пермский край, р-н Пермский, с.п. Юговское, п. Юг, ул. Заречная, з/у 7;
- с кадастровым номером 59:32:2430001:1452, расположенный по адресу: Пермский край, Пермский р-н, с/п Юговское, п. Юг, ул. Некрасова, 16;
- с кадастровым номером 59:32:2430001:5081, расположенный по адресу: Пермский край, Пермский район, Юговское с/п, п. Юг, ул. Октябрьская;
- с кадастровым номером 59:32:2430001:5361, расположенный по адресу: Пермский край, Пермский район, Юговское с/п, п. Юг, ул. Некрасова.

Цель: Для размещения объекта электросетевого хозяйства «ВЛ-0,4 кВ ф.1 от ТП-66235».

Срок: 49 лет.

2. Утвердить границы публичного сервитута земельных участков, указанных в п. 1 настоящего распоряжения, согласно прилагаемой схеме расположения границ публичного сервитута.

3. Срок, в течение которого использование указанных в п. 1 настоящего распоряжения земельных участков в соответствии с их разрешенным использованием будет невозможно или существенно затруднено в связи с осуществлением сервитута – не установлен.

4. Порядок установления зон с особыми условиями использования территорий и содержание ограничений прав на земельные участки в границах таких зон установлен Постановлением Правительства РФ от 24.02.2009 № 160 «О порядке установления охранных зон объектов электросетевого хозяйства и особых условий использования земельных участков, расположенных в границах таких зон».

5. Плата за публичный сервитут не устанавливается в соответствии с ч. 4 ст. 3.6 Федерального закона от 25.10.2001 года № 137-ФЗ «О введении в действие Земельного кодекса Российской Федерации».

6. Комитету имущественных отношений администрации Пермского муниципального района в течение 5 рабочих дней со дня подписания настоящего распоряжения:

6.1. Направить настоящее распоряжение правообладателям земельных участков, указанных в п. 1 распоряжения;

6.2. Направить настоящее распоряжение в Управление Федеральной службы государственной регистрации, кадастра и картографии по Пермскому краю;

6.3. Направить настоящее распоряжение в ОАО «МРСК Урала», а также сведения о лицах, являющихся правообладателями земельных участков, сведения о лицах, подавших заявления об учете их прав (обременений прав) на земельные участки, способах связи с ними, копии документов, подтверждающих права указанных лиц на земельные участки;

6.4. Направить в администрацию Юговского сельского поселения настоящее распоряжение для опубликования в порядке, установленном для официального опубликования (обнародования) муниципальных правовых актов уставом поселения.

7. Разместить настоящее распоряжение на сайте Пермского муниципального района www.permraion.ru.

8. Настоящее распоряжение вступает в силу со дня его подписания.

9. Контроль исполнения распоряжения оставляю за собой.

Председатель комитета



Д.В. Ракицкий

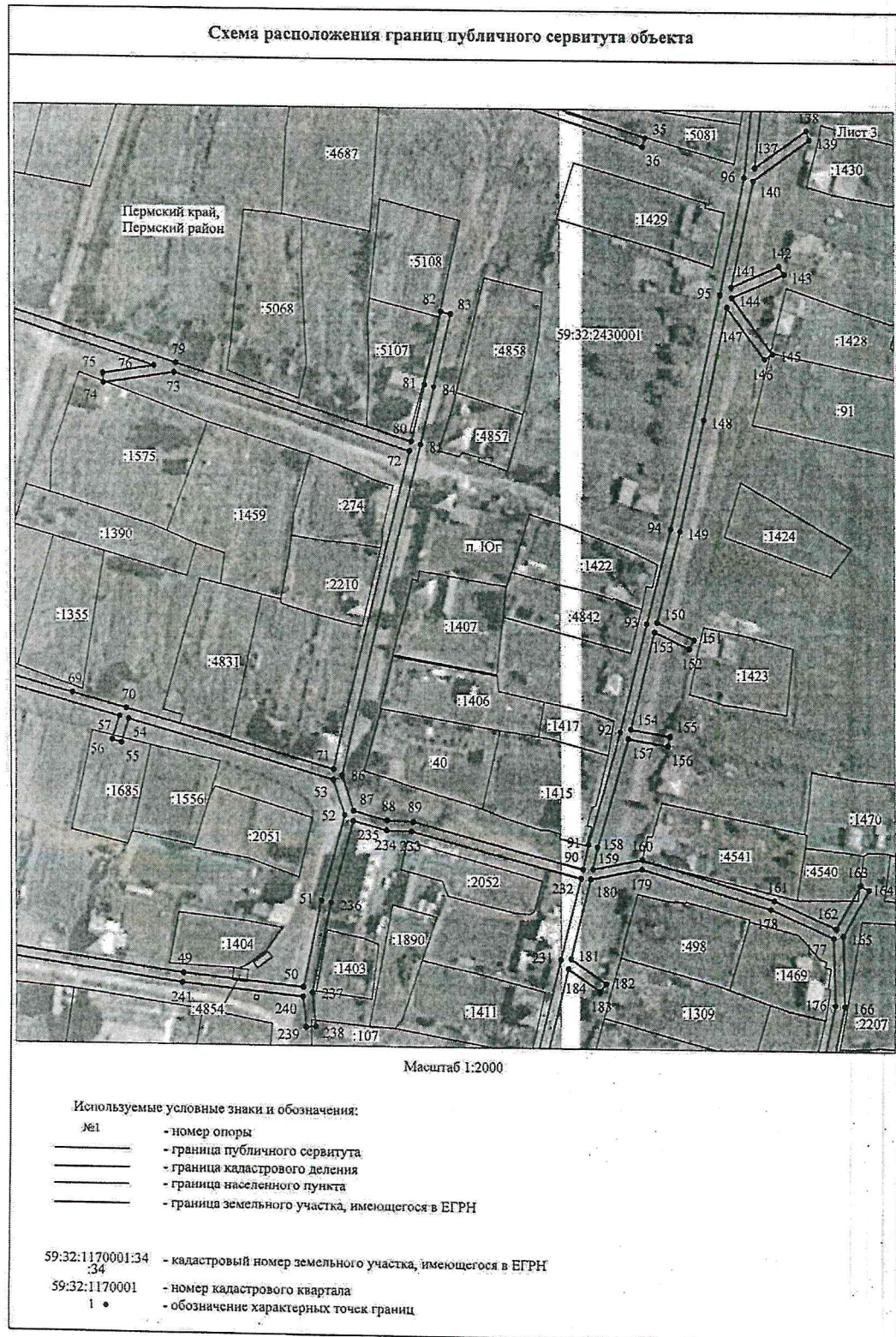
Приложение № 1
к распоряжению
комитета имущественных
отношений администрации
Пермского муниципального района
от 14.06.2022 № 2406



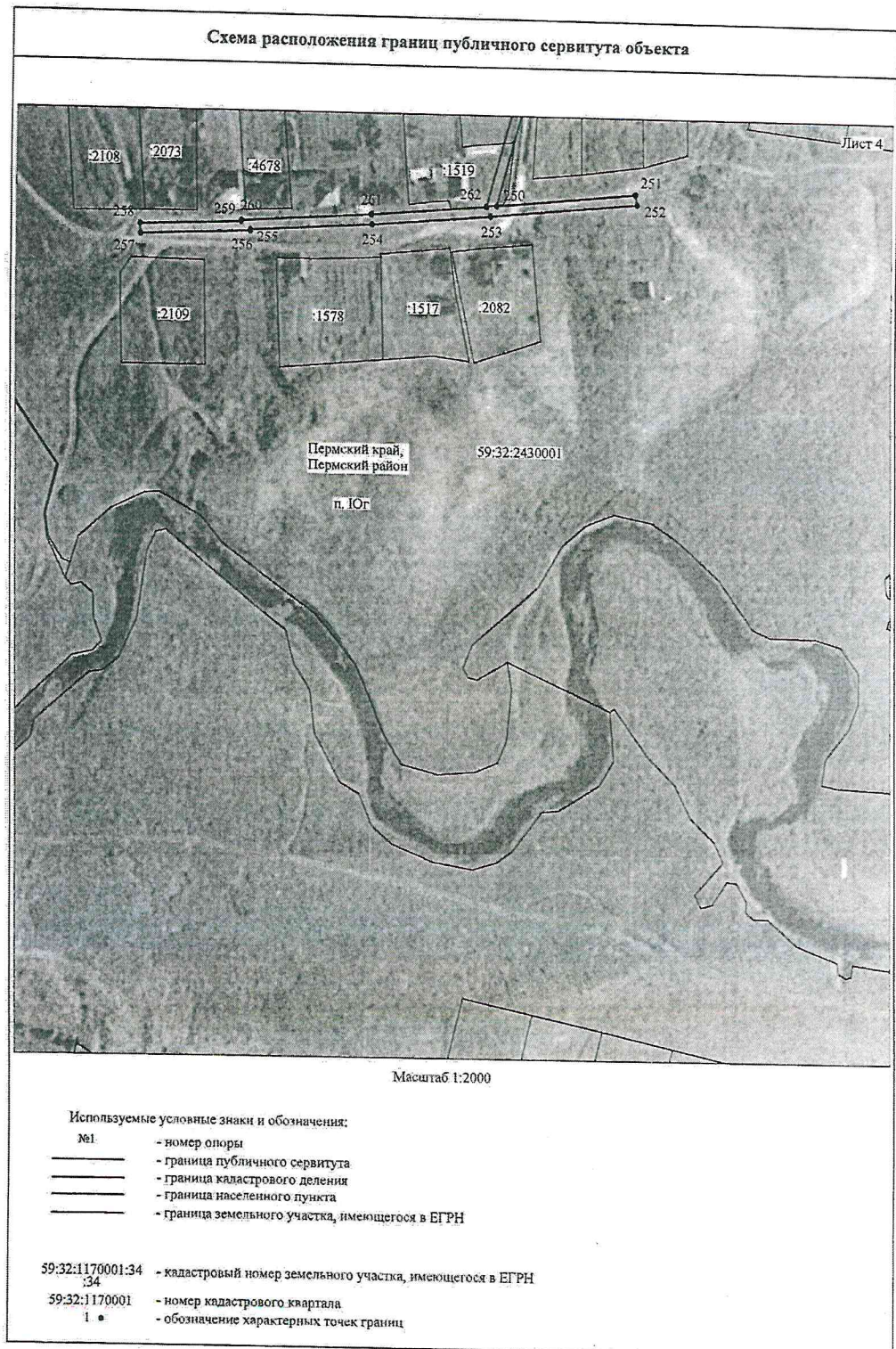
Приложение № 2
к распоряжению
комитета имущественных
отношений администрации
Пермского муниципального района
от 14.06.2022 № 2406



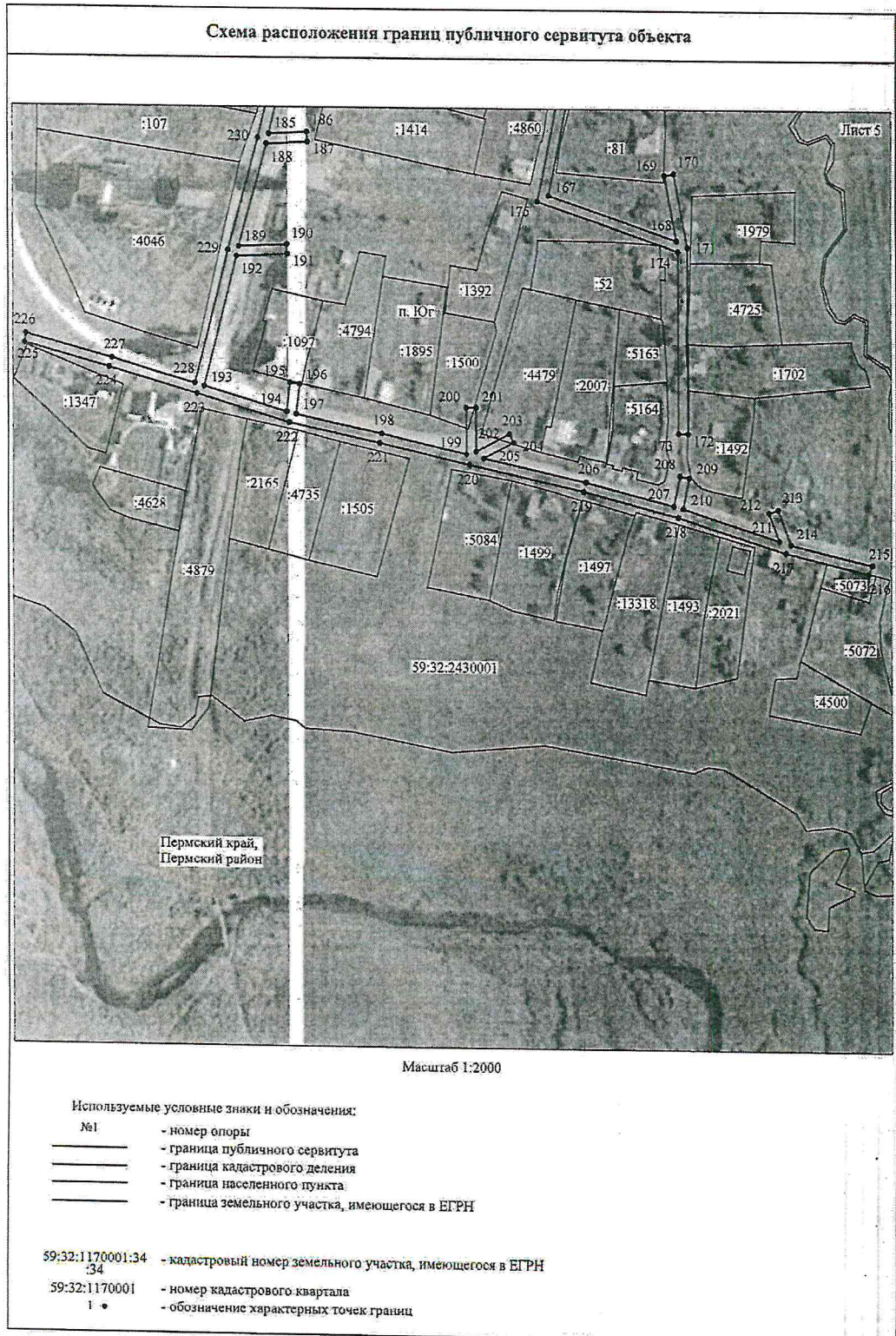
Приложение № 3
к распоряжению
комитета имущественных
отношений администрации
Пермского муниципального района
от 14.06.2022 № 2406



Приложение № 4
к распоряжению
комитета имущественных
отношений администрации
Пермского муниципального района
от 14.06.2022 № 2406



Приложение № 5
к распоряжению
комитета имущественных
отношений администрации
Пермского муниципального района
от 14.06.2022 № 2406



Приложение № 6
к распоряжению
комитета имущественных
отношений администрации
Пермского муниципального района
от 14.06.2022 № 2406

ОПИСАНИЕ МЕСТОПОЛОЖЕНИЯ ГРАНИЦ

Публичный сервитут для размещения объекта электросетевого хозяйства «ВЛ 0,4кВ ф.1 от ТП-66235»

(наименование объекта, местоположение границ которого описано (далее - объект)

Раздел I

Сведения об объекте		
№ п/п	Характеристики объекта	Описание характеристик
1	2	3
1	Местоположение объекта	Перимкий край, Пермский район, поселок Юг
2	Площадь объекта +/- величина погрешности определения площади (Р+/- Дельта Р)	18832 кв.м ± 28 кв.м
3	Иные характеристики объекта	Публичный сервитут для размещения объекта электросетевого хозяйства «ВЛ 0,4кВ ф.1 от ТП-66235» на срок 49 лет

Приложение № 7
к распоряжению
комитета имущественных
отношений администрации
Пермского муниципального района
от 14.06.2022 № 2406

Раздел 2

Сведения о местоположении границ объекта					
1. Система координат МСК-59, зона 2					
2. Сведения о характерных точках границ объекта					
Обозначение характерных точек границ	Координаты, м		Метод определения координат характерной точки	Средняя квадратическая погрешность положения характерной точки (М), м	Описание обозначения точки на местности (при наличии)
	X	Y			
1	2	3	4	5	6
Зона(1)	-	-	-	-	-
1	487998.41	2227440.09	Метод спутниковых геодезических измерений (определений)	0.10	-
2	488002.25	2227441.28	Метод спутниковых геодезических измерений (определений)	0.10	-
3	487982.72	2227497.23	Метод спутниковых геодезических измерений (определений)	0.10	-
4	488001.63	2227502.84	Метод спутниковых геодезических измерений (определений)	0.10	-
5	488027.67	2227510.93	Метод спутниковых геодезических измерений (определений)	0.10	-
6	488050.09	2227516.20	Метод спутниковых геодезических измерений (определений)	0.10	-
7	488068.01	2227519.22	Метод спутниковых геодезических измерений (определений)	0.10	-
8	488078.46	2227521.61	Метод спутниковых геодезических измерений (определений)	0.10	-
9	488081.44	2227509.16	Метод спутниковых геодезических измерений (определений)	0.10	-
10	488085.33	2227510.09	Метод спутниковых геодезических измерений (определений)	0.10	-
11	488082.35	2227522.55	Метод спутниковых геодезических измерений (определений)	0.10	-
12	488096.89	2227526.29	Метод спутниковых геодезических измерений (определений)	0.10	-
13	488126.06	2227533.21	Метод спутниковых геодезических измерений (определений)	0.10	-
14	488159.91	2227541.32	Метод спутниковых геодезических измерений (определений)	0.10	-
15	488194.06	2227549.52	Метод спутниковых геодезических измерений (определений)	0.10	-
16	488228.00	2227558.07	Метод спутниковых геодезических измерений (определений)	0.10	-
17	488238.59	2227560.92	Метод спутниковых геодезических измерений (определений)	0.10	-
18	488240.18	2227569.04	Метод спутниковых геодезических измерений (определений)	0.10	-
19	488236.25	2227569.81	Метод спутниковых геодезических измерений (определений)	0.10	-
20	488235.14	2227564.14	Метод спутниковых геодезических измерений (определений)	0.10	-
21	488226.99	2227561.94	Метод спутниковых геодезических измерений (определений)	0.10	-
22	488193.10	2227553.41	Метод спутниковых геодезических измерений (определений)	0.10	-
23	488158.98	2227545.21	Метод спутниковых геодезических измерений (определений)	0.10	-
24	488125.13	2227537.10	Метод спутниковых геодезических измерений (определений)	0.10	-
25	488095.93	2227530.17	Метод спутниковых геодезических измерений (определений)	0.10	-
26	488078.40	2227525.70	Метод спутниковых геодезических измерений (определений)	0.10	-
27	488069.06	2227523.56	Метод спутниковых геодезических измерений (определений)	0.10	-
28	488061.89	2227550.48	Метод спутниковых геодезических измерений (определений)	0.10	-
29	488058.02	2227549.45	Метод спутниковых геодезических измерений (определений)	0.10	-
30	488065.12	2227522.79	Метод спутниковых геодезических измерений (определений)	0.10	-
31	488049.30	2227520.12	Метод спутниковых геодезических измерений (определений)	0.10	-
32	488026.81	2227514.84	Метод спутниковых геодезических измерений (определений)	0.10	-
33	488000.46	2227506.67	Метод спутниковых геодезических измерений (определений)	0.10	-
34	487981.43	2227501.02	Метод спутниковых геодезических измерений (определений)	0.10	-
35	487918.07	2227690.78	Метод спутниковых геодезических измерений (определений)	0.10	-
36	487914.25	2227689.58	Метод спутниковых геодезических измерений (определений)	0.10	-
37	487977.15	2227501.21	Метод спутниковых геодезических измерений (определений)	0.10	-
38	487960.73	2227504.53	Метод спутниковых геодезических измерений (определений)	0.10	-
39	487960.72	2227500.59	Метод спутниковых геодезических измерений (определений)	0.10	-
40	487978.63	2227496.82	Метод спутниковых геодезических измерений (определений)	0.10	-
1	487998.41	2227440.09	Метод спутниковых геодезических измерений (определений)	0.10	-
Зона(2)	-	-	-	-	-
41	487616.36	2227107.50	Метод спутниковых геодезических измерений (определений)	0.10	-
42	487620.44	2227107.63	Метод спутниковых геодезических измерений (определений)	0.10	-
43	487614.73	2227148.13	Метод спутниковых геодезических измерений (определений)	0.10	-
44	487610.78	2227189.88	Метод спутниковых геодезических измерений (определений)	0.10	-
45	487599.38	2227279.59	Метод спутниковых геодезических измерений (определений)	0.10	-

Приложение № 11
к распоряжению
комитета имущественных
отношений администрации
Пермского муниципального района
от 14.06.2022 № 2406

247	487589.16	2227320.89	Метод спутниковых геодезических измерений (определений)	0.10	-
248	487595.10	2227281.18	Метод спутниковых геодезических измерений (определений)	0.10	-
249	487544.76	2227277.32	Метод спутниковых геодезических измерений (определений)	0.10	-
250	487503.02	2227265.99	Метод спутниковых геодезических измерений (определений)	0.10	-
251	487508.75	2227323.91	Метод спутниковых геодезических измерений (определений)	0.10	-
252	487504.78	2227324.71	Метод спутниковых геодезических измерений (определений)	0.10	-
253	487498.75	2227263.47	Метод спутниковых геодезических измерений (определений)	0.10	-
254	487494.64	2227213.72	Метод спутниковых геодезических измерений (определений)	0.10	-
255	487491.50	2227162.93	Метод спутниковых геодезических измерений (определений)	0.10	-
256	487491.03	2227162.95	Метод спутниковых геодезических измерений (определений)	0.10	-
257	487489.14	2227116.67	Метод спутниковых геодезических измерений (определений)	0.10	-
258	487493.14	2227116.50	Метод спутниковых геодезических измерений (определений)	0.10	-
259	487494.87	2227159.06	Метод спутниковых геодезических измерений (определений)	0.10	-
260	487495.23	2227159.10	Метод спутниковых геодезических измерений (определений)	0.10	-
261	487498.63	2227213.45	Метод спутниковых геодезических измерений (определений)	0.10	-
262	487502.62	2227261.74	Метод спутниковых геодезических измерений (определений)	0.10	-
263	487545.44	2227273.37	Метод спутниковых геодезических измерений (определений)	0.10	-
264	487595.64	2227277.21	Метод спутниковых геодезических измерений (определений)	0.10	-
265	487598.54	2227253.02	Метод спутниковых геодезических измерений (определений)	0.10	-
266	487606.81	2227189.41	Метод спутниковых геодезических измерений (определений)	0.10	-
267	487610.69	2227148.43	Метод спутниковых геодезических измерений (определений)	0.10	-
268	487601.82	2227135.69	Метод спутниковых геодезических измерений (определений)	0.10	-
269	487605.04	2227133.32	Метод спутниковых геодезических измерений (определений)	0.10	-
270	487611.48	2227142.56	Метод спутниковых геодезических измерений (определений)	0.10	-
41	487616.36	2227107.50	Метод спутниковых геодезических измерений (определений)	0.10	-
3. Сведения о характерных точках части (частей) границы объекта					
Обозначение характерных точек части границы	Координаты, м		Метод определения координат характерной точки	Средняя квадратическая погрешность положения характерной точки (М), м	Описание обозначения точки на местности (при наличии)
	X	Y			
1	2	3	4	5	6
-	-	-	-	-	-

